

**Bine ai venit
în ținuturile sălbatice!**

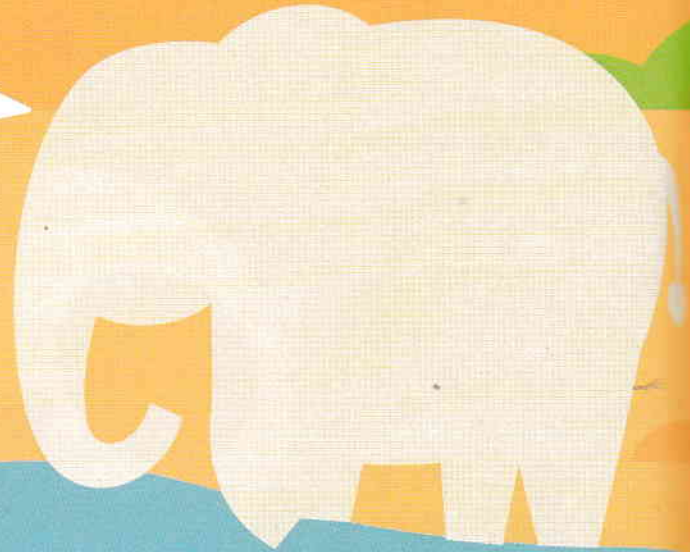
Sunt un panda uriaș.
Vino să-i cunoști pe prietenii mei,
animalele sălbatice.



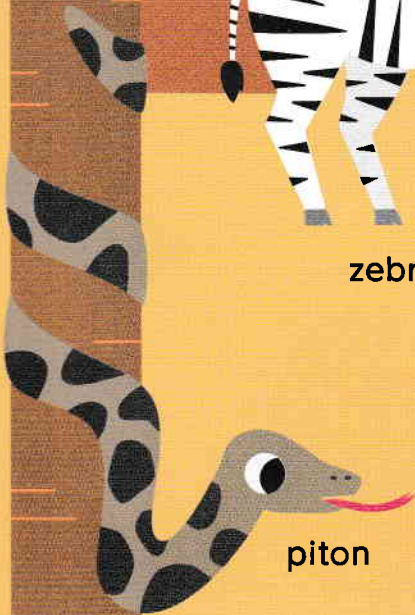


Sunt un **leopard**, o felină mare. Am blana de culoare deschisă cu pete mai întunecate, bicolore, numite „rozete”.

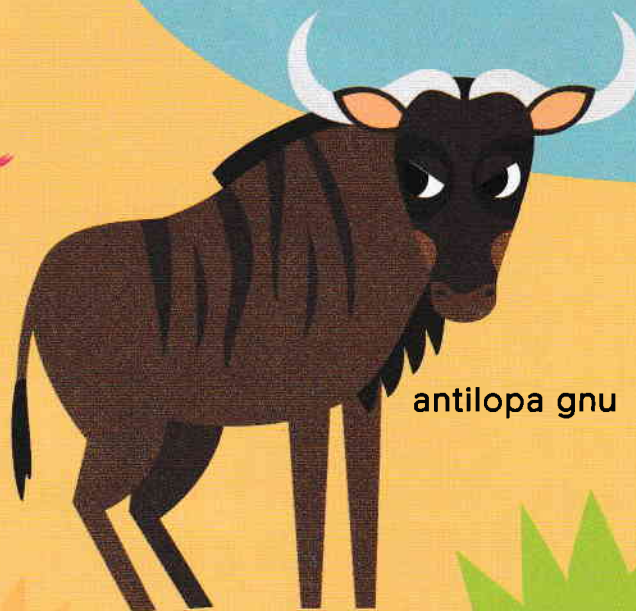
Sunt un **elefant**, cel mai mare animal terestru. Am urechi uriașe, cu ajutorul cărora mă răcoresc, și o trompă lungă care mă ajută să ajung la mâncare.



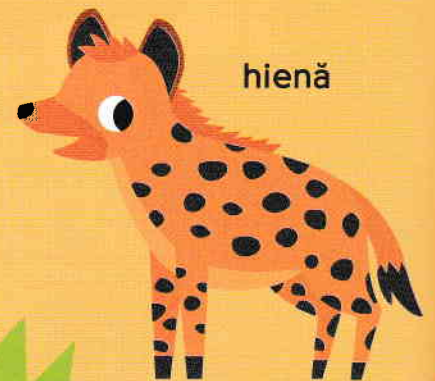
zebră



piton



antilopa gnu



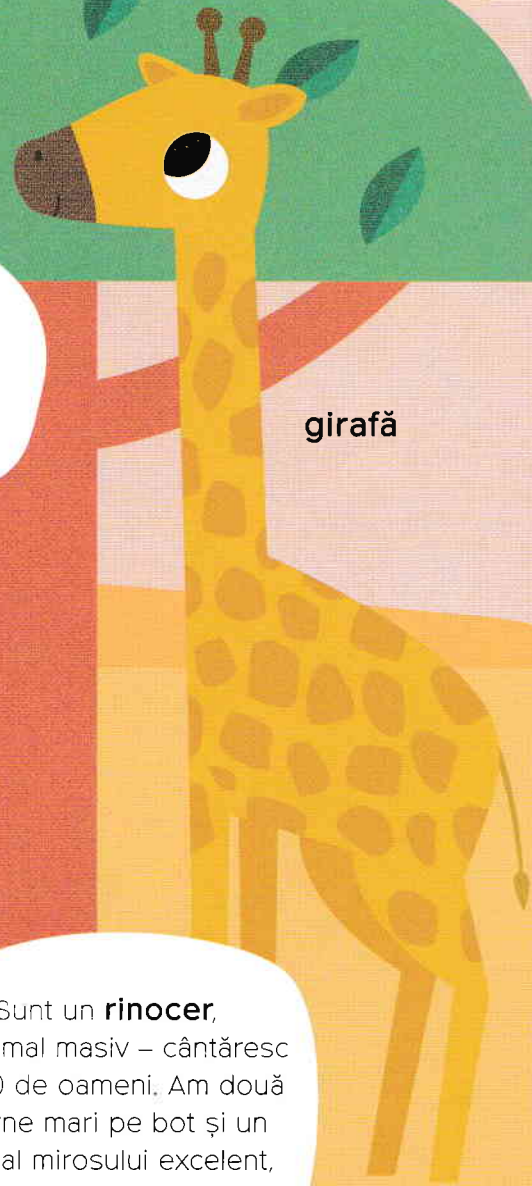
hienă

impala

**Okapi**

Am spatele roșu-închis, iar crupa mea are dungi albe. Pe cap am două coarne scurte, acoperite cu blană.

girafă

Sunt un **leu**.

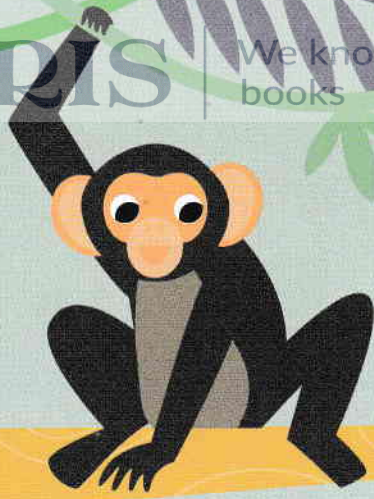
Trăiesc în grupuri de câte zece lei, numite „haite”. Răgetul meu se aude de departe.

Sunt un **rinocer**, un animal masiv – cântăresc cât 30 de oameni. Am două coarne mari pe bot și un simț al mirosului excelent, însă vederea mea este slabă.



Sunt **porcul-furnicar**. Botul și limba mea sunt lungi și îmi permit să capturez furnicile gustoase. Ce alte animale sălbatice recunoști?





cimpanzeu

Sunt un **mandril**,
o maimuță mare cu fața viu
colorată. Locuiesc în pădurea
tropicală africană.

Sunt **tigrul bengalez**.
Dungile mele mă ajută
să mă ascund în iarba
înaltă. Mă găsești în
Asia de Sud.



Sunt un **urangutan**,
o maimuță mare care
se întâlnește pe insulele
Borneo și Sumatra. Sunt
cel mai greu animal care
trăiește în copaci!



lemur



Sunt **mănuța-capucin**.
Trăiesc în pădurile
tropicale din America de
Sud. Pe cine mai găsești în
junglă?

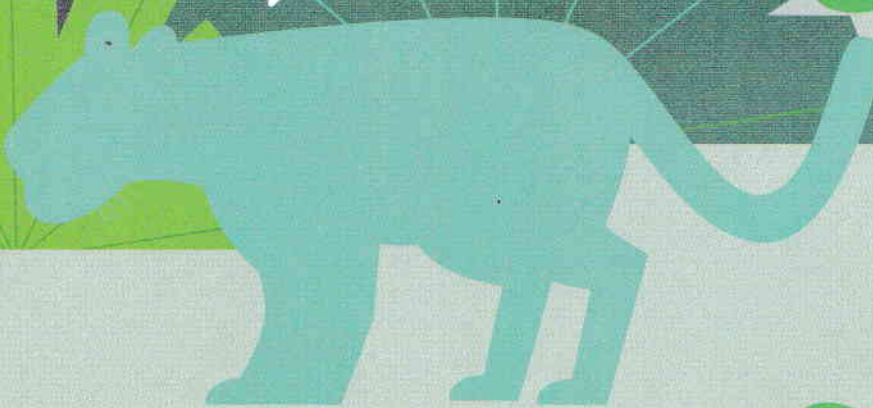


panda roșu



Puma

Sunt o felină foarte mare.
Unii mă cunosc sub numele
de „leul-de-munte”. Trăiesc
în deșerturi și păduri.



Sunt **tapirul malaiez**,
unicul tapir din Asia. Blana
mea de culoare alb cu
negru mă diferențiază de
alți tapiri.



șarpele boa

